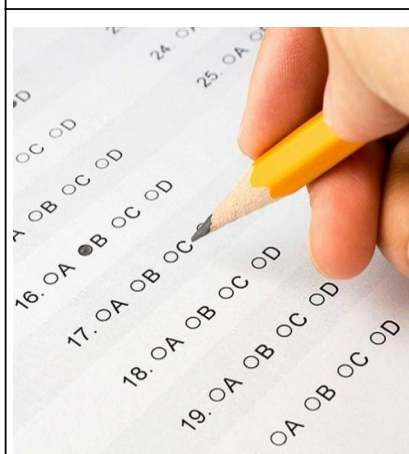


**MATRÍCULA GRATIS****Inicio de lecciones: 16 de Enero 2023 Final de lecciones: de 31 Marzo 2023**

MATERIAS	MENSUALIDAD (Ya incluye IVA)
Biología	₡ 18,360
Matemáticas	₡ 18,360
Español	₡ 12,240
Estudios Sociales	₡ 12,240
Formación Ciudadana	₡ 12,240
Inglés	₡ 12,240

**Duración del curso 11 semanas**

**Primera Cuota = Al momento de matricular.  
 Segunda Cuota = El 15 de Febrero sin recargo.  
 Tercera Cuota = El 15 de Marzo sin recargo.**

**REQUISITOS: Noveno año aprobado y tener 18 años cumplidos a la hora de realizar las pruebas oficiales ante el M.E.P.****HORARIOS**

Materia	Día	Horario
Biología	Martes	6 a 9 pm
	Viernes	8 a 11 am
Matemáticas	Miércoles	8 a 11 am
	Viernes	6 a 9 pm
Español	Martes	8 a 9:45 am
	Jueves	6 a 7:45 pm
Estudios Sociales	Miércoles	6 a 7:45 pm
	Jueves	8 a 9:45 am
Formación Ciudadana	Martes	10 a 11:45 am
	Jueves	8 a 9:45 pm
Inglés	Miércoles	8 a 9:45 pm
	Jueves	10 a 11:45 am

Correo: [info@jimenez.ed.cr](mailto:info@jimenez.ed.cr) / [www.jimenez.ed.cr](http://www.jimenez.ed.cr)

WhatsApp y central telefónica 2223-1124

**Métodos de Pago**

Sinpe Móvil 8912-9264/86956334/

Cuenta IBAN: CR76015201001022100101

Con Tarjeta en la Web

\*Si realizas el pago por medio de transferencia, depósito o sinpe móvil, debes reportar siempre el comprobante a nuestro correo [cobros@utc.ac.cr](mailto:cobros@utc.ac.cr)**#NoTeDetengás CON JIMÉNEZ VIRTUAL**